

**ACTA CIRCUNSTANCIADA**  
**INSTITUTO ESTATAL ELECTORAL DE CHIHUAHUA**  
**IEE-DJ-OE-AC-023/2022**

En la ciudad de Chihuahua, Chihuahua, siendo las nueve horas con veintiséis minutos, del diecinueve de enero de dos mil veintidós, quien suscribe Jesús Armando Hernández Gameros; persona funcionaria adscrita a la Dirección Jurídica del Instituto Estatal Electoral, habilitada con fe pública conforme al acuerdo de clave **IEE/CE23/2017** emitido por el Consejo Estatal de este Instituto; me encuentro constituido en el domicilio ubicado en calle 34, número 6607, de la Colonia Tabalaopa en esta ciudad, lugar en el que se encuentra la bodega electoral de esta autoridad, con el propósito de llevar a cabo diligencia en cumplimiento a lo establecido en el acuerdo de clave **IEE/CE273/2021**, "POR EL QUE SE APRUEBA LA APERTURA DE LA BODEGA ELECTORAL Y SE AUTORIZA LA DESTRUCCIÓN DE LA DOCUMENTACIÓN ELECTORAL UTILIZADA EN EL PROCESO ELECTORAL LOCAL 2020-2021", así como de lo establecido por el artículo 435 inciso f) del Reglamento de Elecciones del Instituto Nacional Electoral; momento en el que **hago constar** que no se encuentran presentes ninguno de los integrantes del Consejo Estatal de este instituto, ni de las asambleas municipales, así como ningún representante de los partidos políticos o candidatos independientes.

Acto seguido, a las nueve horas con treinta minutos procedo a revisar el estado físico del sello de seguridad de la puerta 1 (tal y como se observa del mapa adjunto a la presente acta como **ANEXO 1**), el cual no muestra marcas de alteración y/o manipulación, por lo que continuo a retirar el citado sello y accedo al interior de la bodega electoral, ingreso al área de resguardo ubicado en el interior de la bodega electoral, donde se observan tarimas debidamente empleadas y en buen estado físico, mismas que contienen los paquetes electorales correspondiente al municipio de Juárez.

Posteriormente, me dirijo a cada una de las puertas de acceso de la bodega mencionada que se encuentran al interior de la bodega, constatando que los sellos de seguridad de las puertas 2 y 3 se encuentran sin marcas de alteración, por tanto, al no ser necesaria su apertura para los trabajos previstos para el día de hoy, dejo colocados dichos sellos y continúo con la revisión de los sellos de seguridad colocados en las puertas 4 y 5, de los que se aprecia que no cuentan con signos de daño o manipulación; sin embargo, al ser necesaria la apertura de dichos accesos por cuestiones de ventilación de la bodega,

procedo a retirarlos y levantar las cortinas de metal, acciones realizadas a las nueve horas con veintinueve minutos en la puerta número 5, y a las nueve horas con treinta y dos minutos en la puerta número 4.

De igual modo, se hace constar que al interior de la bodega electoral se encuentran cuatro mesas blancas de 1.80 mts y 1.20 mts, y en cada una de ellas un rotulo con leyendas siguientes, respectivamente: "Mesa 2"; "Mesa 4"; "Mesa 5"; "Desarmado y flejado de paquetes".

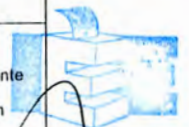
A las nueve horas con cuarenta y tres minutos, se inició la colocación de los paquetes electorales correspondientes al municipio de Juárez, frente a las mesas de trabajo mesa de trabajo (2, 4 y 5), a las nueve horas con cuarenta y cinco minutos, las mesas de trabajo comenzaron con la clasificación de la documentación electoral del Proceso Electoral local 2020-2021 según el procedimiento establecido por el documento expedido por la Consejera Presidenta, Yanko Durán Prieto, denominado "**LOGÍSTICA PARA LA DESTRUCCIÓN DE LA DOCUMENTACIÓN ELECTORAL LOCAL 2020-2021**"; dicha clasificación correspondiente al municipio antes mencionado que contienen los paquetes electorales siguientes:

	DTO.	CASILLA	MUNICIPIO	NÚMERO DE TARIMA	CAJA	OBSERVACIONES
1	4	JUAREZ	1555 B	J45	2416	Paquete sellado correctamente sin muestras de alteración
2	4	JUAREZ	1570 C1	J45	2416	Paquete sellado correctamente sin muestras de alteración
3	4	JUAREZ	1571 B	J45	2443	Paquete sellado correctamente sin muestras de alteración
4	4	JUAREZ	1579 C1	J45	2443	Paquete sellado correctamente sin muestras de alteración

5	4	JUAREZ	1580 B	J45	2235	Paquete sellado correctamente sin muestras de alteración
6	4	JUAREZ	1584 B	J45	2234	Paquete sellado correctamente sin muestras de alteración
7	4	JUAREZ	1589 B	J45	2249	Paquete sellado correctamente sin muestras de alteración
8	4	JUAREZ	1606 B	J45	2216	Paquete sellado correctamente sin muestras de alteración
9	4	JUAREZ	1607 B	J45	2276	Paquete sellado correctamente sin muestras de alteración
10	4	JUAREZ	1608 B	J45	2273	Paquete sellado correctamente sin muestras de alteración
11	4	JUAREZ	1615 B	J45	2277	Paquete sellado correctamente sin muestras de alteración
12	4	JUAREZ	1616 B	J45	2362	Paquete sellado correctamente sin muestras de alteración
13	4	JUAREZ	1618 B	J45	2390	Paquete sellado correctamente sin muestras de alteración
14	4	JUAREZ	1618 C1	J45	2390	Paquete sellado correctamente sin muestras de alteración
15	4	JUAREZ	1620 B	J45	2381	Paquete sellado correctamente sin muestras de alteración
16	4	JUAREZ	1624 B	J45	2384	Paquete sellado correctamente sin muestras de alteración
17	4	JUAREZ	1625 B	J45	2383	Paquete sellado correctamente sin muestras de alteración



18	4	JUAREZ	1627 B	J45	2383	Paquete sellado correctamente sin muestras de alteración
19	4	JUAREZ	1630 B	J45	2382	Paquete sellado correctamente sin muestras de alteración
20	4	JUAREZ	1631 B	J45	2384	Paquete sellado correctamente sin muestras de alteración
21	4	JUAREZ	1652 B	J44	2382	Paquete sellado correctamente sin muestras de alteración
22	4	JUAREZ	1653 B	J44	2381	Paquete sellado correctamente sin muestras de alteración
23	4	JUAREZ	1655 C1	J44	2371	Paquete sellado correctamente sin muestras de alteración
24	4	JUAREZ	1657 B	J44	2350	Paquete sellado correctamente sin muestras de alteración
25	4	JUAREZ	1658 B	J44	2391	Paquete sellado correctamente sin muestras de alteración
26	4	JUAREZ	1659 B	J44	2351	Paquete sellado correctamente sin muestras de alteración
27	4	JUAREZ	1662 B	J44	2373	Paquete sellado correctamente sin muestras de alteración
28	4	JUAREZ	1663 B	J44	2373	Paquete sellado correctamente sin muestras de alteración
29	4	JUAREZ	1664 B	J44	2350	Paquete sellado correctamente sin muestras de alteración
30	4	JUAREZ	1665 B	J44	2351	Paquete sellado correctamente sin muestras de alteración



31	4	JUAREZ	1665 C1	J44	2385	Paquete sellado correctamente sin muestras de alteración
32	4	JUAREZ	1670 B	J44	2385	Paquete sellado correctamente sin muestras de alteración
33	4	JUAREZ	1671 B	J44	2372	Paquete sellado correctamente sin muestras de alteración
34	4	JUAREZ	1672 B	J44	2372	Paquete sellado correctamente sin muestras de alteración
35	4	JUAREZ	1673 B	J44	2410	Paquete sellado correctamente sin muestras de alteración
36	4	JUAREZ	1673 C1	J44	2409	Paquete sellado correctamente sin muestras de alteración
37	4	JUAREZ	1674 B	J44	2386	Paquete sellado correctamente sin muestras de alteración
38	4	JUAREZ	1675 B	J44	2386	Paquete sellado correctamente sin muestras de alteración
39	4	JUAREZ	1675 C1	J44	2409	Paquete sellado correctamente sin muestras de alteración
40	4	JUAREZ	1676 B	J44	2391	Paquete sellado correctamente sin muestras de alteración
41	4	JUAREZ	1681 B	J46	2406	Paquete sellado correctamente sin muestras de alteración
42	4	JUAREZ	1687 B	J46	2407	Paquete sellado correctamente sin muestras de alteración
43	4	JUAREZ	1692 B	J46	2442	Paquete sellado correctamente sin muestras de alteración

44	4	JUAREZ	1696 C1	J46	2442	Paquete sellado correctamente sin muestras de alteración
45	4	JUAREZ	1697 B	J46	2401	Paquete sellado correctamente sin muestras de alteración
46	8	JUAREZ	1827 B	J38	2431	Paquete sellado correctamente sin muestras de alteración
47	8	JUAREZ	1827 C1	J38	2418	Paquete sellado correctamente sin muestras de alteración
48	8	JUAREZ	1827 C3	J38	2388	Paquete sellado correctamente sin muestras de alteración
49	8	JUAREZ	1827 C4	J38	2429	Paquete sellado correctamente sin muestras de alteración
50	8	JUAREZ	1827 C5	J38	2352	Paquete sellado correctamente sin muestras de alteración
51	8	JUAREZ	1827 C7	J38	2421	Paquete sellado correctamente sin muestras de alteración
52	8	JUAREZ	1857 B	J38	2419	Paquete sellado correctamente sin muestras de alteración
53	8	JUAREZ	1857 C1	J38	2410	Paquete sellado correctamente sin muestras de alteración
54	8	JUAREZ	1858 C1	J38	2352	Paquete sellado correctamente sin muestras de alteración
55	8	JUAREZ	1859 B	J38	2424	Paquete sellado correctamente sin muestras de alteración
56	8	JUAREZ	1860 B	J38	2366	Paquete sellado correctamente sin muestras de alteración

57	8	JUAREZ	1860 C1	J38	2433	Paquete sellado correctamente sin muestras de alteración
58	8	JUAREZ	1865 B	J38	2431	Paquete sellado correctamente sin muestras de alteración
59	8	JUAREZ	1871 B	J38	2367	Paquete sellado correctamente sin muestras de alteración
60	8	JUAREZ	1871 C1	J38	2430	Paquete sellado correctamente sin muestras de alteración
61	8	JUAREZ	1871 C2	J38	2365	Paquete sellado correctamente sin muestras de alteración
62	8	JUAREZ	1874 B	J38	2411	Paquete sellado correctamente sin muestras de alteración
63	8	JUAREZ	1875 B	J38	2419	Paquete sellado correctamente sin muestras de alteración
64	8	JUAREZ	1876 B	J38	2389	Paquete sellado correctamente sin muestras de alteración
65	8	JUAREZ	1885 C1	J38	2411	Paquete sellado correctamente sin muestras de alteración
66	8	JUAREZ	1885 C3	J38	2422	Paquete sellado correctamente sin muestras de alteración
67	8	JUAREZ	1885 C6	J38	2366	Paquete sellado correctamente sin muestras de alteración
68	8	JUAREZ	1885 C8	J38	2423	Paquete sellado correctamente sin muestras de alteración
69	8	JUAREZ	1886 B	J38	2388	Paquete sellado correctamente sin muestras de alteración

70	8	JUAREZ	1888 B	J38	2425	Paquete sellado correctamente sin muestras de alteración
71	8	JUAREZ	1888 C1	J38	2417	Paquete sellado correctamente sin muestras de alteración
72	8	JUAREZ	1888 C2	J38	2412	Paquete sellado correctamente sin muestras de alteración
73	8	JUAREZ	1889 B	J38	2429	Paquete sellado correctamente sin muestras de alteración
74	8	JUAREZ	1889 C6	J38	2420	Paquete sellado correctamente sin muestras de alteración
75	8	JUAREZ	1889 C7	J38	2424	Paquete sellado correctamente sin muestras de alteración
76	8	JUAREZ	1916 C12	J38	2412	Paquete sellado correctamente sin muestras de alteración
77	8	JUAREZ	1916 C13	J38	2421	Paquete sellado correctamente sin muestras de alteración
78	8	JUAREZ	1916 C3	J38	2430	Paquete sellado correctamente sin muestras de alteración
79	8	JUAREZ	1916 C6	J38	2420	Paquete sellado correctamente sin muestras de alteración
80	8	JUAREZ	1916 C9	J38	2389	Paquete sellado correctamente sin muestras de alteración
81	8	JUAREZ	1932 B	J38	2433	Paquete sellado correctamente sin muestras de alteración
82	8	JUAREZ	1933 S1	J38	2387	Paquete sellado correctamente sin muestras de alteración



83	8	JUAREZ	1934 B	J38	2367	Paquete sellado correctamente sin muestras de alteración
84	8	JUAREZ	1935 C1	J38	2432	Paquete sellado correctamente sin muestras de alteración
85	8	JUAREZ	1936 C4	J38	2387	Paquete sellado correctamente sin muestras de alteración
86	4	JUAREZ	1950 B	J46	2402	Paquete sellado correctamente sin muestras de alteración
87	4	JUAREZ	1950 C1	J46	2398	Paquete sellado correctamente sin muestras de alteración
88	4	JUAREZ	1957 B	J46	2397	Paquete sellado correctamente sin muestras de alteración
89	4	JUAREZ	1958 B	J46	2401	Paquete sellado correctamente sin muestras de alteración
90	4	JUAREZ	1959 B	J46	2396	Paquete sellado correctamente sin muestras de alteración
91	4	JUAREZ	1960 B	J46	2403	Paquete sellado correctamente sin muestras de alteración
92	4	JUAREZ	1962 B	J46	2404	Paquete sellado correctamente sin muestras de alteración
93	4	JUAREZ	1964 B	J46	2393	Paquete sellado correctamente sin muestras de alteración
94	4	JUAREZ	1965 B	J46	2409	Paquete sellado correctamente sin muestras de alteración
95	4	JUAREZ	1966 B	J46	2408	Paquete sellado correctamente sin muestras de alteración



96	4	JUAREZ	1967 B	J46	2376	Paquete sellado correctamente sin muestras de alteración
97	4	JUAREZ	1968 B	J46	2400	Paquete sellado correctamente sin muestras de alteración
98	4	JUAREZ	1969 B	J46	2406	Paquete sellado correctamente sin muestras de alteración
99	4	JUAREZ	1970 B	J46	2397	Paquete sellado correctamente sin muestras de alteración
100	4	JUAREZ	1971 B	J46	2397	Paquete sellado correctamente sin muestras de alteración
101	4	JUAREZ	1986 C1	J46	2398	Paquete sellado correctamente sin muestras de alteración
102	4	JUAREZ	1991 B	J46	2399	Paquete sellado correctamente sin muestras de alteración
103	4	JUAREZ	1992 B	J46	2399	Paquete sellado correctamente sin muestras de alteración
104	4	JUAREZ	1993 B	J46	2404	Paquete sellado correctamente sin muestras de alteración
105	4	JUAREZ	1993 C1	J46	2392	Paquete sellado correctamente sin muestras de alteración
106	4	JUAREZ	1994 B	J48	2449	Paquete sellado correctamente sin muestras de alteración
107	4	JUAREZ	1994 C1	J46	2405	Paquete sellado correctamente sin muestras de alteración
108	4	JUAREZ	1995 B	J46	2406	Paquete sellado correctamente sin muestras de alteración



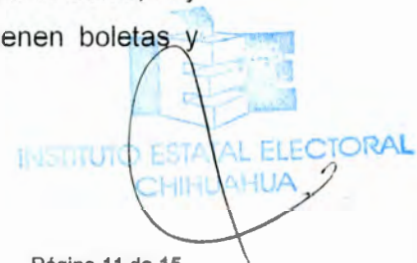
109	4	JUAREZ	1997 B	J46	2442	Paquete sellado correctamente sin muestras de alteración
110	4	JUAREZ	1998 B	J48	2425	Paquete sellado correctamente sin muestras de alteración
111	4	JUAREZ	2018 B	J48	2428	Paquete sellado correctamente sin muestras de alteración
112	4	JUAREZ	2021 B	J46	2407	Paquete sellado correctamente sin muestras de alteración
113	4	JUAREZ	2022 B	J46	2402	Paquete sellado correctamente sin muestras de alteración

Una vez realizada la apertura de paquetes y clasificación de documentación y material electoral efectuada por las mesas de trabajo referidas (2, 4 y 5), cada mesa de trabajo va agrupando las cajas, que son etiquetadas con numeración consecutiva y por fecha, se forman en tarimas, levantadas a su vez mediante un montacargas y acomodadas en un área cercana a la puerta 5, para su posterior remisión a la empresa de reciclaje.

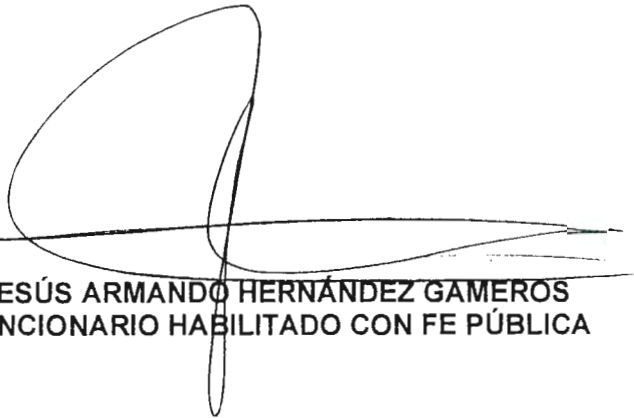
Asimismo, se hace constar que a la par de los que realizan los trabajos de clasificación de material y documentación electoral, personal autorizado recaba los paquetes vacíos y bolsas de plástico para enviarlos a la mesa identificada como "Desarmado y flejado de paquetes", en la que se depositan las bolsas recabadas de las mesas de trabajo citadas (2, 4 y 5) y se depositan en bolsas transparentes.

Posteriormente, los paquetes abiertos y vacíos son revisados y si se encuentran en buenas condiciones se flejan y acomodan en tarimas para su posterior revisión y en su caso, reciclaje.

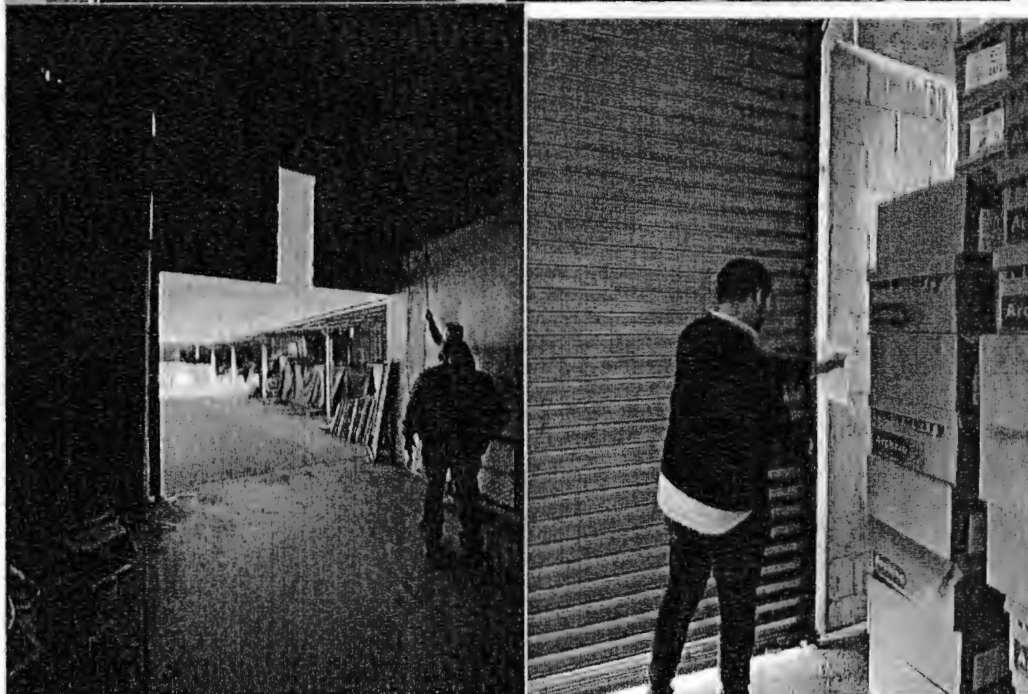
De igual forma, siendo las catorce horas con cuarenta minutos del día en que se actúa, doy fe de la formación de un total de 77 (setenta y siete) cajas que contienen boletas y talonarios, correspondientes al municipio de Juárez.



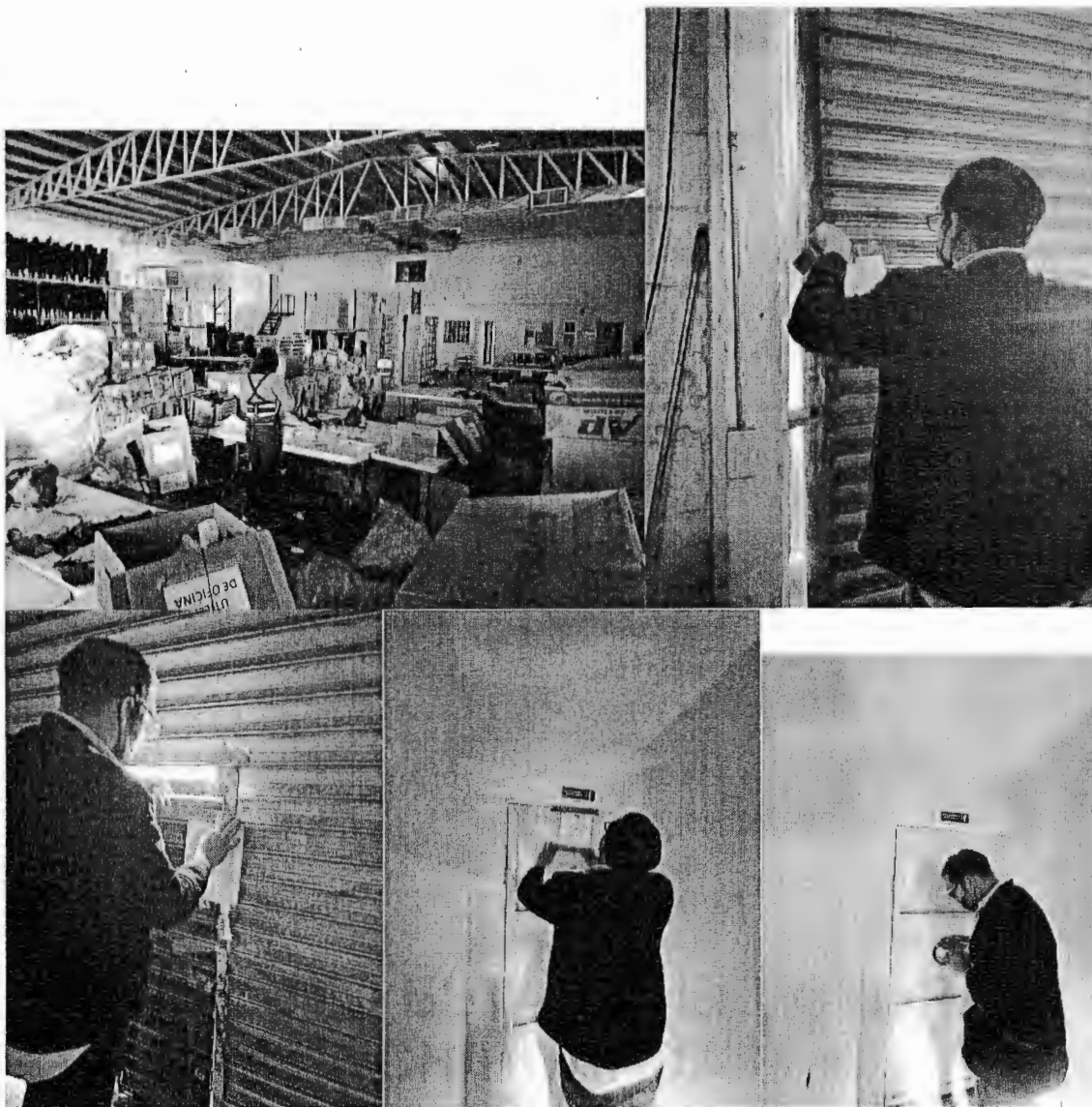
Por último, siendo las catorce horas con cuarenta y siete minutos del día en que se actúa, se hace constar el cierre de las puertas de acceso de la bodega electoral, para tal efecto el suscrito procedo a colocar sellos de seguridad en las puertas 5, 4 y 1, en tanto que las puertas 2 y 3, se verifica su estado y toda vez que no muestran daños o marcas de alteración, se dejan fijados los sellos anteriormente colocados; con lo que culmina la presente diligencia y se anexan diversas fotografías con el fin de evidenciar lo asentado. Se cierra el acta, firmando la presente, en ejercicio de mis funciones, quien actúa y da fe. Doy fe.



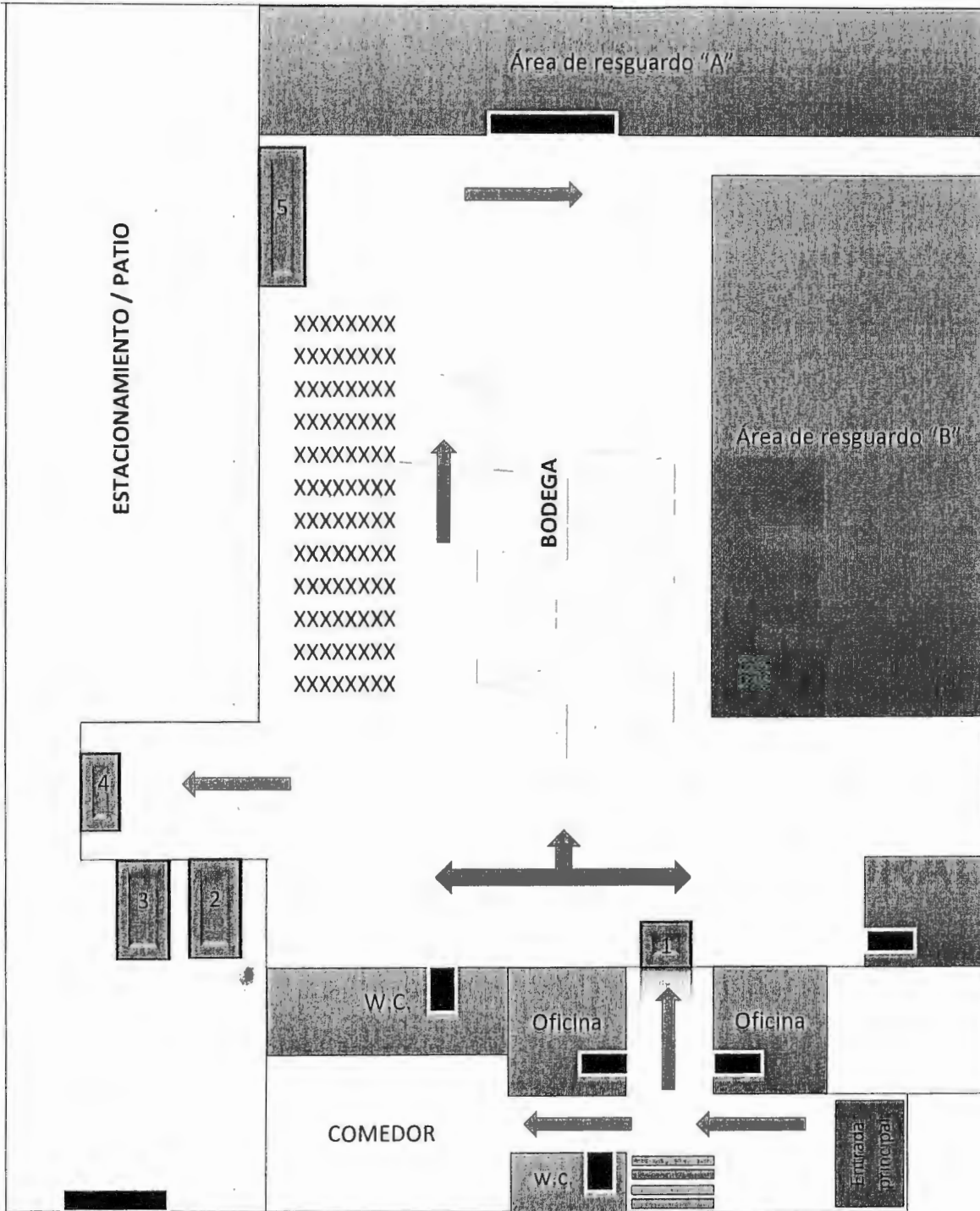
**JESÚS ARMANDO HERNÁNDEZ GAMEROS**  
**FUNCIONARIO HABILITADO CON FE PÚBLICA**







# ANEXO 1





LA SUSCRITA ENCARGADA DEL DESPACHO DE LA DIRECCIÓN JURÍDICA DEL INSTITUTO ESTATAL ELECTORAL DE CHIHUAHUA, CON FUNDAMENTO EN EL ARTÍCULO 21, INCISO G) DEL REGLAMENTO DE OFICIALÍA ELECTORAL DE ESTA AUTORIDAD COMICIAL, HAGO CONSTAR Y CERTIFICO QUE LA PRESENTE COPIA DEBIDAMENTE SELLADA Y COTEJADA, CONSTANTE DE DIECISÉIS FOJAS ÚTILES, CONCUERDA FIELMENTE CON EL ACTA CIRCUNSTANCIADA DE CLAVE IEE-DJ-OE-AC-023/2022 MISMA QUE OBRA EN ORIGINAL EN LOS ARCHIVOS DE ESTE ÓRGANO PÚBLICO LOCAL ELECTORAL

CHIHUAHUA, CHIHUAHUA, A DOS DE MARZO DE DOS MIL VEINTIDÓS. DOY FE.

INSTITUTO ESTATAL ELECTORAL  
CHIHUAHUA



INSTITUTO ESTATAL ELECTORAL  
CHIHUAHUA

MARISSELVA OROZCO IBARRA  
ENCARGADA DEL DESPACHO DE LA DIRECCIÓN JURÍDICA